

# TRANSPORTS SCOLAIRES RÉGIONAUX

| 2019 - 2020 |



**INFORMATIONS  
PRATIQUES**



RÉGION  
NORMANDIE

# LES TRANSPORTS SCOLAIRES, UNE PRIORITÉ POUR LA RÉGION NORMANDIE



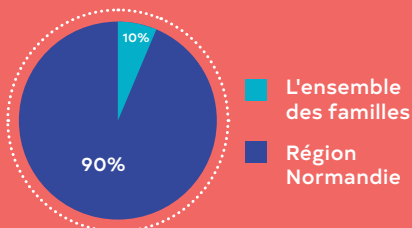
134 000 \*

élèves sont transportés par la Région Normandie

COÛT RÉEL pour la Région Normandie

Plus de 1000€\* par élève et par an

RÉPARTITION DU COÛT POUR UN ENFANT TRANSPORTÉ



Participation des familles : moins d'1€ l'aller-retour par jour d'école



La Région, désormais compétente en matière de transport scolaire en dehors des agglomérations doit, conformément à la loi, assurer une égalité de traitement des élèves transportés. L'harmonisation des tarifs sera progressive à partir de la rentrée 2019. Un tarif unique sera appliqué à la rentrée 2020, quel que soit le département.

## BONUS TRANSPORT

L'abonnement aux transports scolaires régionaux ouvre droit à un aller-retour gratuit pendant les week-ends et chaque semaine des petites vacances (hors juillet/août) sur le réseau des lignes régulières routières régionales du département sur lequel l'abonnement scolaire est valable.



## TOUJOURS PLUS DE SERVICES !

La Région Normandie engage un plan de modernisation du réseau et de montée en qualité des services. Dès la rentrée scolaire 2019-2020, plusieurs projets verront le jour :

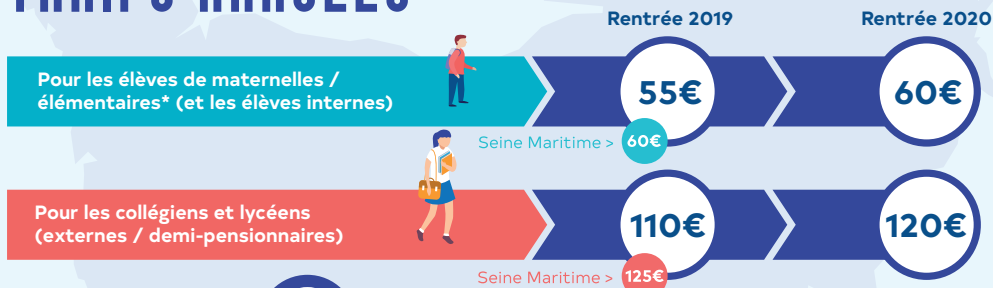
- ⇒ Un plan pour sensibiliser les jeunes à la sécurité dans les transports et aux points d'arrêt
- ⇒ Des aménagements de points d'arrêt sécurisés et l'installation d'abri-voyageurs
- ⇒ Une billetterie et un système de géolocalisation des autocars scolaires

# RENTRÉE 2019

UNE PREMIÈRE ÉTAPE POUR HARMONISER  
LES TARIFS EN NORMANDIE AVANT LA RENTRÉE 2020



## TARIFS ANNUELS



### TRANSPORT SCOLAIRE EN TRAIN

#### EXTERNES / DEMI-PENSIONNAIRES

Tarif scolaire **annuel** identique à l'abonnement routier scolaire

#### INTERNES

Carte Tempo "scolaire" : réductions de 50% sur les billets de train TER Normandie.

Inscription sur [transports.normandie.fr](https://transports.normandie.fr)



## UN DISPOSITIF D'AIDES POUR LES FAMILLES LES PLUS MODESTES



- Un abonnement demi-tarif pour les familles dont le quotient familial CAF/MSA est égal ou inférieur à 500€/mois
- Un paiement en 4 fois sans frais (en ligne avec une carte bancaire)
- Une mobilisation du fonds social régional pour les lycéens
- Des aides versées par des communes ou communautés de communes pour couvrir partiellement ou totalement l'abonnement scolaire

# TRANSPORTS SCOLAIRES 2019-2020

INSCRIPTION EN LIGNE

DU 18 JUIN AU 31 JUILLET 2019

sur [transports.normandie.fr](http://transports.normandie.fr)



**Majoration de 20€ à compter du 1<sup>er</sup> août 2019**  
Retrouvez le règlement régional des transports scolaires  
sur [transports.normandie.fr](http://transports.normandie.fr)

## CONTACTS UTILES

### CALVADOS

Service des Transports Publics Routiers

Tel : 02 22 55 00 10

[transports14@normandie.fr](mailto:transports14@normandie.fr)

Maison des Quatrans

25, rue de Geôle

CS 50523

14035 Caen cedex

### MANCHE

Service des Transports Publics Routiers

Tel : 02 22 55 00 10

[transports50@normandie.fr](mailto:transports50@normandie.fr)

98, route de Candol

CS 94459

50009 Saint-Lô cedex

### ORNE

Service des Transports Publics Routiers

Tel : 02 33 81 61 95

[pit.transports@orne.fr](mailto:pit.transports@orne.fr)

27, boulevard de Strasbourg

CS 30528

61027 Alençon cedex

### EURE

Service des Transports Publics Routiers

Tel : 02 22 55 00 10

[transports27@normandie.fr](mailto:transports27@normandie.fr)

19, rue Saint-Louis

27000 Evreux

### SEINE-MARITIME

Service des Transports Publics Routiers

Tel : 02 22 55 00 10

[transports76@normandie.fr](mailto:transports76@normandie.fr)

5, rue Robert Schuman

CS 21129

76174 Rouen cedex



RÉGION  
NORMANDIE